

Deeltjesteller Abacus Mobile Air - AMA



De Abakus® Mobil Air is een meetsysteem om het aantal en de grootte van deeltjes in gasvormig medium te meten.

Dit apparaat is geschikt voor stationair, laboratorium en mobiel gebruik.

Standaard wordt het systeem uitgerust met een LDS 328 sensor.

Het systeem wordt o.m. toegepast voor de kwaliteitsbewaking van clean-rooms, luchtfilter systemen in operatiekamers, laminair flowboxes, vulsystemen in chemische en farmaceutische processen, het testen van scheidingsystemen en het controleren van filters.

Een nauwkeurige monstertoevoer wordt verzorgd door het geïntegreerde automatische pompsysteem.

Maximaal 32 vrij definieerbare deeltjesgrootte klassen kunnen worden geprogrammeerd.

Meetresultaten kunnen in het systeem worden opgeslagen. Ook is het mogelijk deze weer te geven op de grafische display en te printen.

Met de analyse software "Log and Show" kunnen de meetresultaten via de ingebouwde interface naar een PC worden gestuurd voor verdere bewerking.

Software

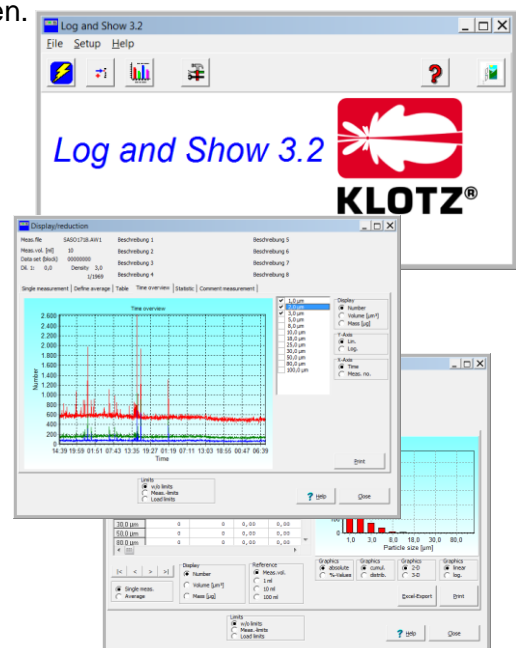
De Abakus® Mobil Air is leverbaar met bediening- en analysesoftware "Log and Show" om metingen en analyses via een aangesloten laptop te doen.

Eveneens is real-time meten en dataopslag op de PC mogelijk.

Deze software kenmerkt zich door eenvoud in bediening en ruime instelmogelijkheden bij de inrichting van meetmethoden en dataopslag.

Enkele kenmerken:

- Vóór-ingave van meetmethoden mogelijk
- Vrij instelbare spoel en meetvolumina
- Vrij instelbare deeltjesgrootte klassen
- Geschikt voor enkel en seriemeting
- Presentatie in getal en grafiekvorm
- Eenvoudige dataexport naar excel-file formaat
- Excel macro-functionaliteit toepasbaar



Technische Specificatie

Display:	Background-lighted graphical LCD display;
Optisch principe:	90° Strooilicht
Meet interval/pause:	Continu instelbaar 1s .. 99u;
Meet methode:	Continu cyclisch, met instelbaar 1 .. 9 cycli;
Data per cyclus:	Datum, tijd, monster nummer, 32 vrij programmeerbare deeltjesgrootte klassen;
Data presentatie:	Aantal deeltjes cumulatief en distributief, Volume percentage distributief, Conversie conform standaards USP 23, ISO 4406, NAS 1638;
Alarm niveau:	Programmeerbaar voor clean-room klassen;
Computer interface:	RS 232;
Stroomvoorziening:	230/115 VAC, 50/60 Hz, max. 250 W;
Software (optioneel):	Evaluatie software "Log and Show";
Conformiteit:	ISO 14644, US-Federal Standard 209E, VDI 2038 (DIN 1946).

Sensoren

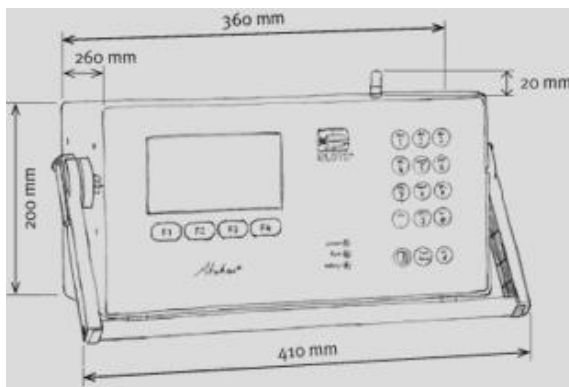
Model	Flow rate in l/min	Measuring range in μm with Latex calibration	Max. concentration particle	Light source
LDS 228	28.3	0.2 – 10	1 000 000 / cbf	Laser diode
LDS 328	28.3	0.3 – 10	1 000 000 / cbf	Laser diode
LDS 32.8s	2.83	0.3 – 10	1 000 000 / l	Laser diode
LDS 528	28.3	0.5 – 10	1 000 000 / cbf	Laser diode
LDS 2/2	28.3	5 – 500	1 000 000 / cbf	Laser diode



Tabel 1: Deeltjes sensoren voor gassen

Dimensies

Afmetingen (LxBxH):	260 x 360 x 180 mm;
Gewicht:	RVS uitvoering - 12 kg; Aluminium uitvoering - 10 kg.



Optionele accessoires



24 V/DC rechargeable battery



Abakus[®] mobil air met 8-voudige meetpunt



CF card memory



Flat nozzle



Hand start/stop



Surface nozzle



Nozzles: C[°], %rF, m/s pressure differential



Sensor with air purge for dust measurements and filter test stands



External sensors for the measuring range 5-500 μm



Particle counter for compressed air



Network box for humidity and temperature sensors