

Deeltjesteller Abacus Mobile Fluid Touch - AMF



De Abakus[®] Mobil Fluid Touch is een meetsysteem om het aantal en de grootte van deeltjes in vloeistoffen en zeer viskeuze media te meten.

Dit apparaat is geschikt voor stationair, laboratorium en mobiel gebruik.

Het systeem wordt o.m. toegepast voor de kwaliteitsbewaking van drinkwater maar ook voor vloeistoffen in chemische en farmaceutische processen, het testen van filtratie-units en het controleren van viskeuze vloeistoffen.

Met het systeem kan zowel direct vanuit drukhoudende leidingen tot 10 bar (optioneel 315 bar) als ook uit drukloze reservoirs gemeten worden.

Een nauwkeurige monstertoevoer wordt verzorgd door het geïntegreerde automatische pompsysteem.

Maximaal 32 vrij definieerbare deeltjesgrootte klassen kunnen worden geprogrammeerd.

Meetresultaten kunnen in het systeem worden opgeslagen. Ook is het mogelijk deze weer te geven op de grafische display, te printen of door te sturen als excel file naar USB-stick of uit te lezen met externe apparatuur.

Met de analysesoftware "Log and Show" kunnen de meetresultaten via de ingebouwde interface naar een PC worden gestuurd voor verdere bewerking. Eveneens is real-time meten en dataopslag op de PC mogelijk.

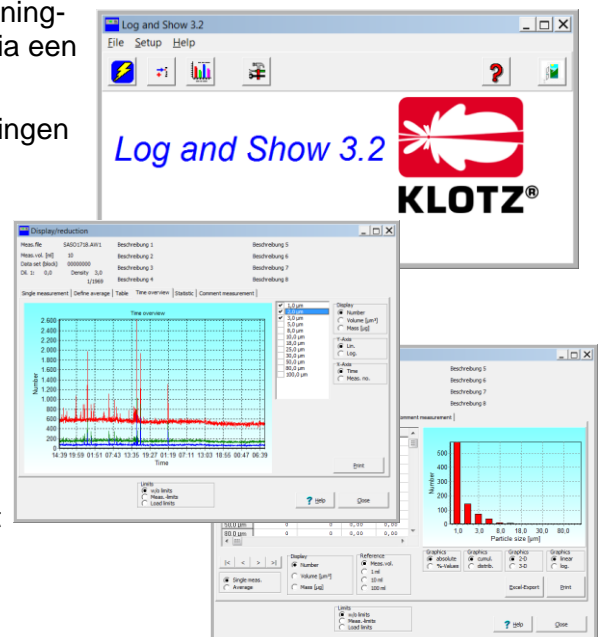
Software

De Abakus[®] Mobil Fluid Touch is leverbaar met bedieningssoftware "Log and Show" om metingen en analyses via een aangesloten laptop te doen.

Deze software kenmerkt zich door eenvoud in bedieningen en ruime instelmogelijkheden bij de inrichting van meetmethoden en dataopslag.

Enkele kenmerken:

- Vóór-ingave van meetmethoden mogelijk
- Vrij instelbare spoel en meetvolumina
- Vrij instelbare deeltjesgrootte klassen
- Geschikt voor enkel en seriemeting
- Presentatie in getal en grafiekvorm
- Eenvoudige dataexport naar excel-file formaat
- Excel macro-functionaliteit toepasbaar



Technische Specificatie

Meet methode:	Continu cyclisch, met instelbaar interval 1 .. 99 min;
Data per cyclus:	Datum, tijd, monster nummer, 32 vrij programmeerbare deeltjesgrootte klassen;
Data presentatie:	Aantal deeltjes cumulatief en distributief, Volume percentage distributief, Conversie conform standaards USP 23, ISO 4406, NAS 1638;
Alarm niveau:	Voor aantal deeltjes, programmeerbaar voor ISO of NAS klassen;
Computer interface:	USB en RS 232;
Stroomvoorziening:	230/115 VAC, 50/60 Hz, max. 10 W;
Accessoires:	Evaluatie software "Log and Show";
Opties:	12 V batterij voeding, Meetpunt schakelaar MU6 voor 6 meetposities
Afmetingen (H x L x B):	405 x 260 x 260 mm;
Gewicht:	14 kg.

Pomp systeem DPS-1

Laagste meetvolume:	10 ml;
Spoel / meet volume:	10 ml – 1000 ml;
Inlaat druk:	Tot 10 bar (optioneel 315 bar);
Debiet:	Afhankelijk van sensor - onafhankelijk van inlaatdruk en viscositeit.

Sensoren

Model	Flow rate [ml/min]	Measuring range [μm]	Cell dimensions [μm]	Max. Conc./ml
LDS 23/25	20	1 μm – 120 μm	230 x 250	150.000
LDS 23/25 bs	20	0.8 μm – 120 μm	230 x 250	150.000
LDS 30/30	30	0.9 μm – 139 μm	300 x 300	120.000
LDS 45/50	50	1 μm – 160 μm	450 x 500	25.000

Tabel 1: Deeltjes sensoren voor vloeistoffen

Optionele accessoires



Latex kalibreer set



Accupack